

Kurzbericht



Kulturhistorisches Museum Magdeburg | ©LTV ST

Kulturhistorisches Museum Magdeburg

Otto-von-Guericke Straße 68
-73
39104 Magdeburg

Tel: +49 391 5403530
Fax: +49 391 5403510

museen@magdeburg.de
www.khm-magdeburg.de

Herzlich willkommen!

Willkommen im Kulturhistorischen Museum Magdeburg

Das Kulturhistorische Museum Magdeburg ist aus dem ehemaligen Kaiser Friedrich Museum hervorgegangen und befindet sich bis heute in dem historischen Gebäude, das im Jahr 1906 seine Tore öffnete. Wir stellen die Geschichte Magdeburgs in einen europäischen Kontext und ermöglichen den Magdeburgern und auswärtigen Besuchern Magdeburgs die Auseinandersetzung mit der Kunst- und Kulturgeschichte der Stadt und Europas.

Das berühmteste Denkmal unseres Hauses ist der Magdeburger Reiter und seine beiden Begleitfiguren. Sie stehen heute in einem der schönsten Räume der Stadt, dem mittelalterlich anmutenden Kaiser-Otto-Saal. Hier erwartet Sie neben dem Reiter, dem ältesten freistehenden Reiterstandbild nördlich der Alpen, das Monumentalgemälde von Arthur Kampf „Drei Wandbilder aus dem Leben Ottos des Großen“ von 1906.

In der Dauerausstellung „Magdeburg – Die Geschichte der Stadt“ verfolgt man den turbulenten Werdegang der mittelalterlichen Metropole, ihre zweifache vollständige Zerstörung, den jeweiligen

Wiederaufbau, das Leben in der preußischen Festungsstadt, die Stadt des „Neuen Bauens“ in den Zwanziger Jahren des 20. Jahrhunderts, die Zeit der DDR bis zur „friedlichen Revolution“ von 1989 und der Ernennung Magdeburgs zur Landeshauptstadt des Bundeslandes Sachsen-Anhalt. Regelmäßig bieten wir Sonderausstellungen zu besonderen Themen der Kunst- und Kulturgeschichte an.

PRÜFERGEBNIS

für

Kulturhistorisches Museum Magdeburg

39104 Magdeburg, Zertifikats-ID: PA-12114-2024



Dieses Angebot wurde nach den Kriterien
der bundesweiten Kennzeichnung

»Reisen für Alle«

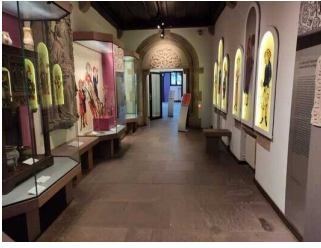
eingestuft und ist berechtigt, im Zeitraum

Dezember 2024 – November 2027

die Auszeichnung

»Barrierefreiheit geprüft«

sowie die dazu gehörigen Piktogramme zu führen
und vertragsgemäß zu nutzen.



Kreuzgang

©LTV ST



Ausstellungsbereich "Magdeburg und die Reformation"

©LTV ST

Überblick

- Zentrumsnah gelegen
- Parkmöglichkeiten im näheren Umfeld vorhanden
- Straßenbahnhaltestelle in unmittelbarer Nähe
- Magdeburger Reiter als berühmtestes Denkmal im Kaiser-Otto-Saal
- u.a. Dauerausstellung – Magdeburg, die Geschichte der Stadt
- regelmäßige Sonderausstellungen

Barrierefreiheit auf einen Blick

- Stufenloser Zugang zum Gebäude über eine Rampe
- Alle für Gäste nutzbaren Räume sind stufenlos oder über einen Aufzug erreichbar
- 90 cm Mindestbreite aller Durchgänge/Türen
- WC für Menschen mit Behinderung
- Assistenzhunde willkommen
- Auf Nachfrage werden Führungen für Menschen mit Beeinträchtigungen angeboten.

Informationen für Menschen mit Gehbehinderung und Rollstuhlfahrer

Alle prüfrelevanten Bereiche erfüllen die Qualitätskriterien der Kennzeichnung „**Barrierefreiheit geprüft – barrierefrei für Menschen mit Gehbehinderung und teilweise barrierefrei für Rollstuhlfahrer**“.

Einige **Hinweise zur Barrierefreiheit** haben wir nachfolgend zusammengestellt. Detaillierte Angaben finden Sie im Prüfbericht.

- Es sind öffentliche Parkmöglichkeiten in 200 m Entfernung vorhanden.
- Das Gebäude ist stufenlos zugänglich über eine Rampe.
- Alle für den Gast nutzbaren und erhobenen Räume und Einrichtungen sind stufenlos oder über eine Rampe oder einen Aufzug zugänglich.
- Alle für den Gast nutzbaren und erhobenen Türen/Durchgänge sind mindestens 90 cm breit.
- In der Ausstellung sind Sitzgelegenheiten vorhanden.
- Informationen und Exponate sind überwiegend im Sitzen sichtbar.
- Es ist ein öffentliches WC für Menschen mit Behinderung vorhanden, welches von mindestens einer Seite anfahrbar ist (mindestens 80 cm). Es sind links und rechts vom WC klappbare Haltegriffe vorhanden.
- Angebotene Hilfsmittel: Rollstuhl, Rollator
- Es werden Führungen für Menschen mit Gehbehinderung und Rollstuhlfahrer angeboten. Es ist eine Voranmeldung notwendig.
- Es stehen für Menschen mit Gehbehinderung mobile oder feste Sitzgelegenheiten zur Verfügung, die während der Führung benutzt werden können.
- Die gesamte Route der Führung ist für Rollstuhlfahrer stufenlos befahrbar.

Informationen für Menschen mit Hörbehinderung und gehörlose Menschen

Einige **Hinweise zur Barrierefreiheit** haben wir nachfolgend zusammengestellt. Detaillierte Angaben finden Sie im Prüfbericht.

- Es gibt keinen optisch deutlich wahrnehmbaren Alarm.
- Es ist keine induktive Höranlage vorhanden.
- Ein abgehender Notruf im Aufzug wird akustisch bestätigt. Alternativ sind Treppen vorhanden.
- Die Informationen zu den Exponaten werden ausschließlich schriftlich vermittelt.
- Es werden keine Führungen für Menschen mit Hörbehinderung und gehörlose Menschen angeboten.

Informationen für Menschen mit Sehbehinderung und blinde Menschen

Einige **Hinweise zur Barrierefreiheit** haben wir nachfolgend zusammengestellt. Detaillierte Angaben finden Sie im Prüfbericht.

- Assistenzhunde sind willkommen.
- Außenwege haben meist keine visuell kontrastreiche oder taktil erfassbare Gehwegbegrenzung.
- Alle erhobenen und für den Gast nutzbaren Bereiche sind gut, d.h. hell und blendfrei, ausgeleuchtet.
- Die Beschilderung ist in gut lesbarer und kontrastreicher Schrift gestaltet.
- Ein abgehender Notruf im Aufzug wird akustisch bestätigt.
- Alternativ sind Treppen vorhanden.
- Treppen haben nur teilweise beidseitige Handläufe.
- Die Exponate sind allgemein gut ausgeleuchtet.
- Die Informationen zu den Exponaten werden ausschließlich schriftlich vermittelt und sind visuell meist kontrastreich gestaltet.
- Es werden Führungen für Menschen mit Sehbehinderung angeboten, jedoch nicht für blinde Menschen. Es ist eine Voranmeldung notwendig.

Informationen für Gäste mit kognitiven Beeinträchtigungen

Einige **Hinweise zur Barrierefreiheit** haben wir nachfolgend zusammengestellt. Detaillierte Angaben finden Sie im Prüfbericht.

- Der Name des Museums ist von außen klar erkennbar.
- Die Ziele der Wege sind in Sichtweite oder es sind Wegezeichen in ständig sichtbarem Abstand vorhanden.
- Die Informationen zu den Exponaten werden ausschließlich schriftlich vermittelt, jedoch nicht in Leichter Sprache.
- Es stehen keine Informationen in Leichter Sprache zur Verfügung.
- Auf Nachfrage werden Führungen für Menschen mit kognitiven Beeinträchtigungen angeboten. Es ist eine Voranmeldung notwendig.
- Die Inhalte (z.B. Exponate) der Führung für Menschen mit kognitiven Beeinträchtigungen sind leicht verständlich oder werden leicht verständlich (z.B. bildhaft) erklärt.

Bildergalerie

Wir haben für Sie einige Fotos aus dem Betrieb / Angebot zusammengestellt. In den Detailberichten finden Sie weitere Fotos.



Parkplatz für Menschen mit Behinderung

©LTV ST



ÖPNV

©LTV ST



ÖPNV

©LTV ST



Haupteingang Kulturhistorisches Museum

©LTV ST



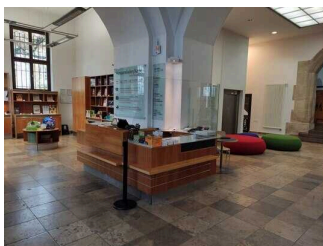
Haupteingang Kulturhistorisches Museum

©LTV ST



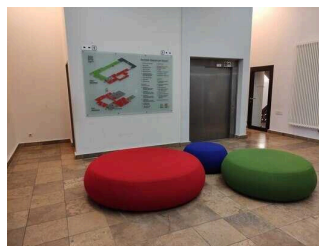
Rampe zum Museumseingang

©LTV ST



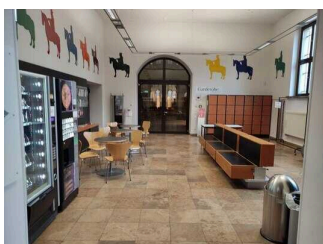
EG: Kasse

©LTV ST



EG: Foyer

©LTV ST



Garderobe

©LTV ST



Museumsshop

©LTV ST



**Ausstellungsbereich:
Magdeburg und die
Reformation**

©LTV ST



**Dauerausstellung
Schulgeschichte:n**

©LTV ST



**Das historische
Klassenzimmer in
der Dauerausstellung
Schulgeschichte:n**

©LTV ST



**Ausstellungsbereich
Stadtgeschichte
Magdeburg**

©LTV ST



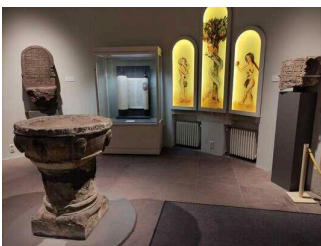
**Ausstellungsbereich
Stadtgeschichte
Magdeburg**

©LTV ST



**Ausstellungsbereich
Kreuzgang**

©LTV ST



**Ausstellungsbereich
"Megdeborch" im
Kreuzgang**

©LTV ST



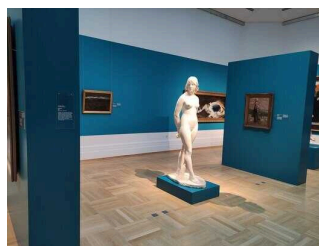
Kaiser-Otto-Saal

©LTV ST



**1. OG: Historische
Kunstsammlungen**

©LTV ST



**1. OG: Historische
Kunstsammlungen**

©LTV ST



**1. OG: Historische
Kunstsammlungen**

©LTV ST



**1. OG: Historische
Kunstsammlungen**

©LTV ST



Empore Kaiser-Otto-Saal

©LTV ST



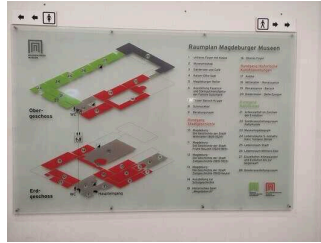
Rollstuhl

©LTV ST



Museums – Buggys

©LTV ST



Karte des Museums

©LTV ST



Information im Fahrstuhl

©LTV ST

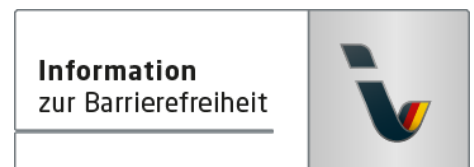
Informationen zum Kennzeichnungssystem „Reisen für Alle“

Alle nach „Reisen für Alle“ **zertifizierten Betriebe und Orte** erfüllen folgende Kriterien:

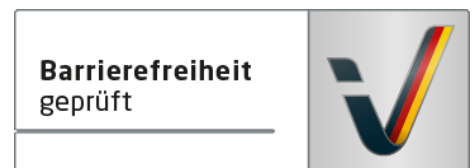
- Die Daten und Angaben zur Barrierefreiheit wurden von **externen, speziell geschulten Erhebern** vor Ort erhoben und geprüft. Es handelt sich um keine Selbsteinschätzung.
- Die Daten zur Barrierefreiheit liegen **im Detail** vor und können von Gästen eingesehen werden.
- Mindestens ein Mitarbeiter hat an einer **Schulung** zum Thema „**Barrierefreiheit als Komfort- und Qualitätsmerkmal**“ teilgenommen.

Die Kennzeichnung – Erläuterung der Logos und Piktogramme

Das Kennzeichen „**Information zur Barrierefreiheit**“ signalisiert, dass detaillierte und geprüfte Informationen zur Barrierefreiheit für alle Personengruppen vorliegen.



Das Kennzeichen „**Barrierefreiheit geprüft**“ basiert auf „Information zur Barrierefreiheit“ und bedeutet, dass zusätzlich die Qualitätskriterien für bestimmte Personengruppen teilweise oder vollständig erfüllt sind.



Die Kennzeichnung „**Barrierefreiheit geprüft**“ liegt in zwei Qualitätsstufen vor:

„**Barrierefreiheit geprüft: teilweise barrierefrei**“.

Die Qualitätskriterien sind für die dargestellte Personengruppe der Rollstuhlfahrer teilweise erfüllt, d. h. das Angebot ist für Rollstuhlfahrer teilweise barrierefrei. Das „i“ im Piktogramm signalisiert, dass man noch einmal genauer nachlesen sollte, ob das Angebot den eigenen Ansprüchen genügt.



„**Barrierefreiheit geprüft: barrierefrei**“.

Die Qualitätskriterien sind für die dargestellte Personengruppe der Rollstuhlfahrer erfüllt, d. h. das Angebot ist für Rollstuhlfahrer barrierefrei.



Es gibt Qualitätskriterien für **sieben Personengruppen** und für jede Personengruppe ein eigenes **Piktogramm**.

Menschen mit Gehbehinderung



Rollstuhlfahrer



Menschen mit Hörbehinderung



Gehörlose Menschen



Menschen mit Sehbehinderung



Blinde Menschen



Menschen mit kognitiven Beeinträchtigungen

